

## ERDAS&ArcGIS 同机安装

一.安装 ArcGIS 10: 见 ArcGIS 10 安装步骤

二.安装 ERDAS

**前提:** 完全卸载旧版本, 可用 360 卸载

1.安装 ERDAS Foundation 2011

2.安装 ERDAS IMAGINE 2011

选装其它功能软件: LPS 2011 (可选)、ERDAS ER Mapper 2011 (可选)和 ERDAS APOLLO 2011 (可选)等。

注意: 如果已装了 ARCGIS, 就不必再装 Geodatabase Support。第三步安装, 不太苛刻, 可稍后两步。(目前不懂)

3.安装 ERDAS IMAGINE Desktop V11.0.2 升级补丁

破解:

4. 将 Patched Files 下 ERDAS Desktop 2011 里的文件拷贝至**安装目录**并覆盖之。

**【破解 1】**



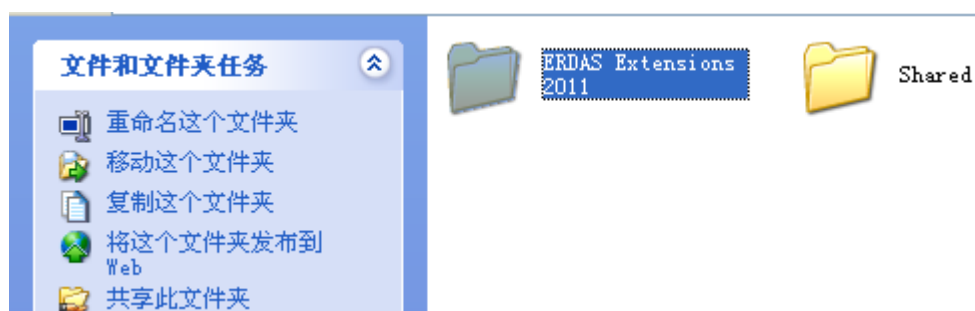
5. 安装 ERDAS\_Extensions2011\_ArcGIS10 及其 erdas Extensions 2011 for arcgis 10\_ SP1 Update 升级补丁

3. ERDASDesktop2011\_Update.ZIP

4. ERDAS\_Extensions2011\_ArcGIS10.zip

6. 将 Patched Files 下 "ERDAS Extensions 2011" 拷贝到 **Extensions 的安装目录**并覆盖之。

**【破解 2】**



其它可选部件: 安装并为 app 和 Plugins 打补丁。

Erdas Orima DP for LPS 2011 V11.0

PRO600 2011 Plugin for MicroStation V8

PRO600 2011 Plugin for MicroStation V8 XM Edition

PRO600 Fundamentals 2011 Plugin for Bentley PowerMap XM

7. 将 Patched Files 下 “Program Files” 文件下的"Win32Release"里的五个文件全拷贝到  
C:\Program Files\ERDAS\Shared\licensing\bin 并覆盖之！

【破解 3】

注： Patched Files\Program Files\ERDAS\Shared\licensing\bin\Win32Release

打开"erdas.dat"，并将 "YOUR\_HOST"替换为你自己的主机名。



8. 在"C:\Program Files\ERDAS\Shared\Licensing\bin\Win32Release"之下，点开 Lmtools.exe，找到 Config Services 菜单，将 "ERDAS License Service" 作为一个新服务名称，并设置好 “三项”，点击并保存 Service。

注： Config Services 菜单没有 ERDAS License Service

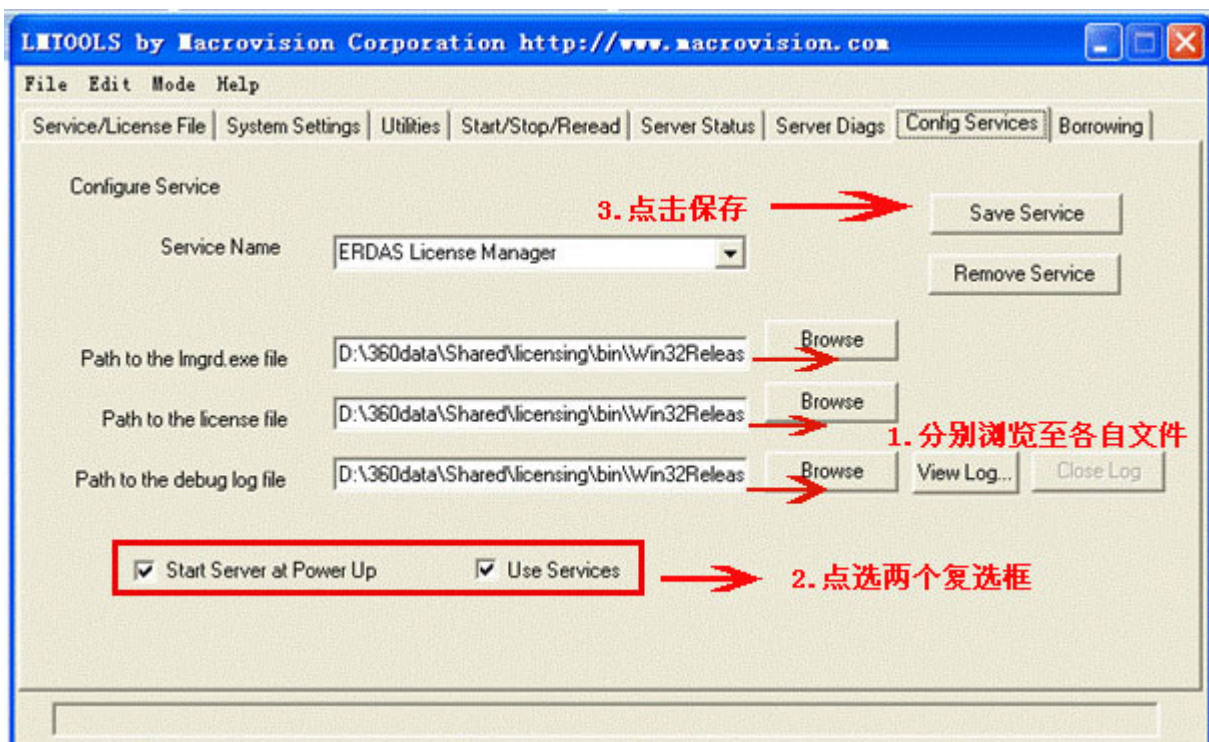
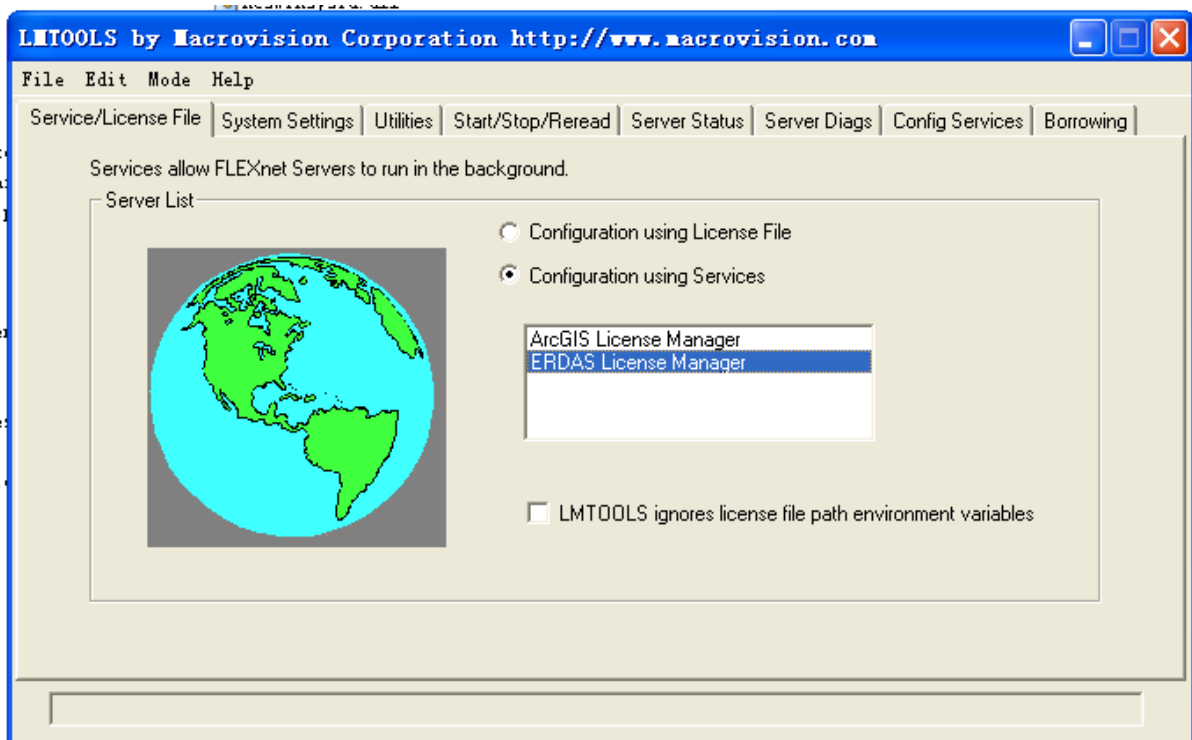
解决办法：

A.开始菜单，运行，输入 regedit

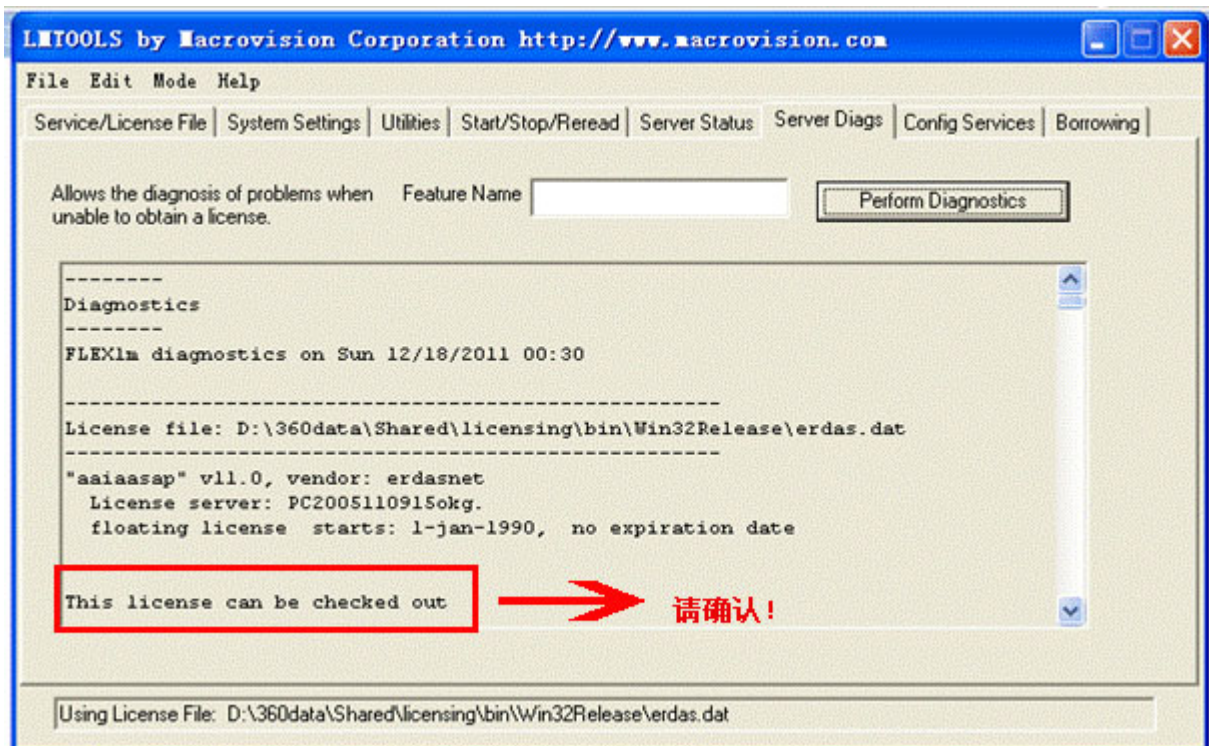
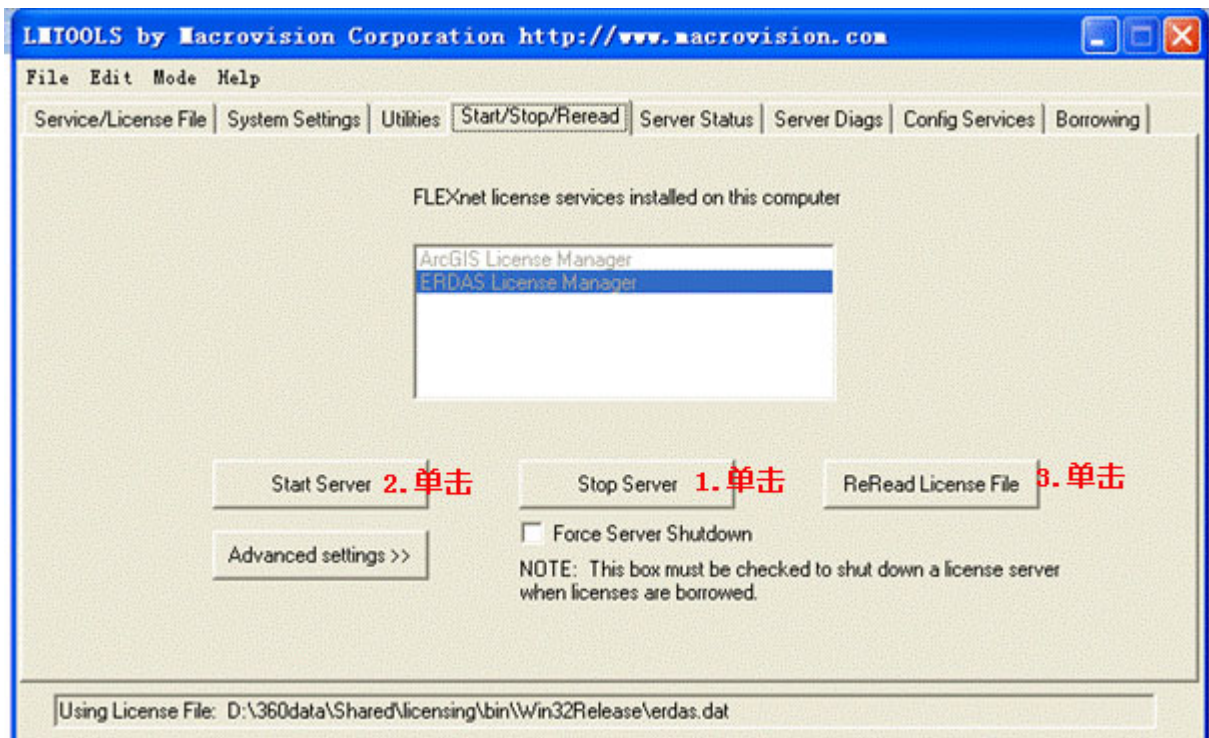
B.HKEY\_LOCAL\_MACHINE 找到 SOFTWARE

C. FLEXlm License Manager 下新建“项” - ERDAS License Manager

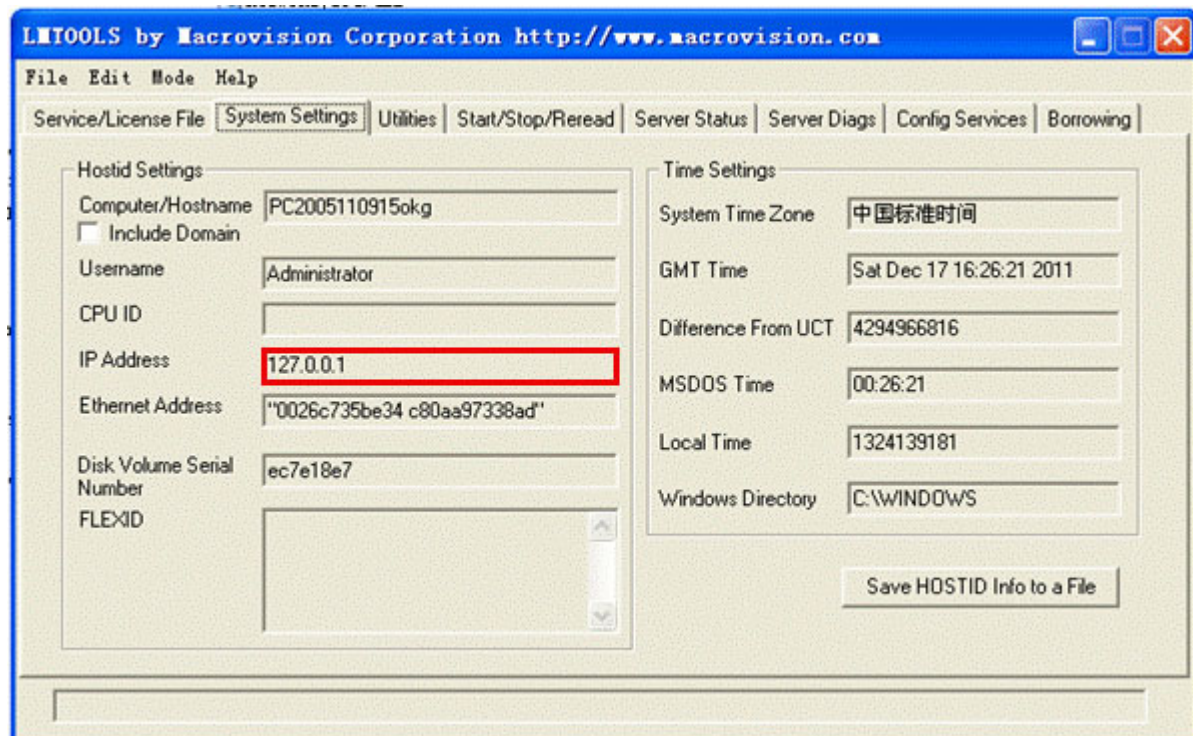
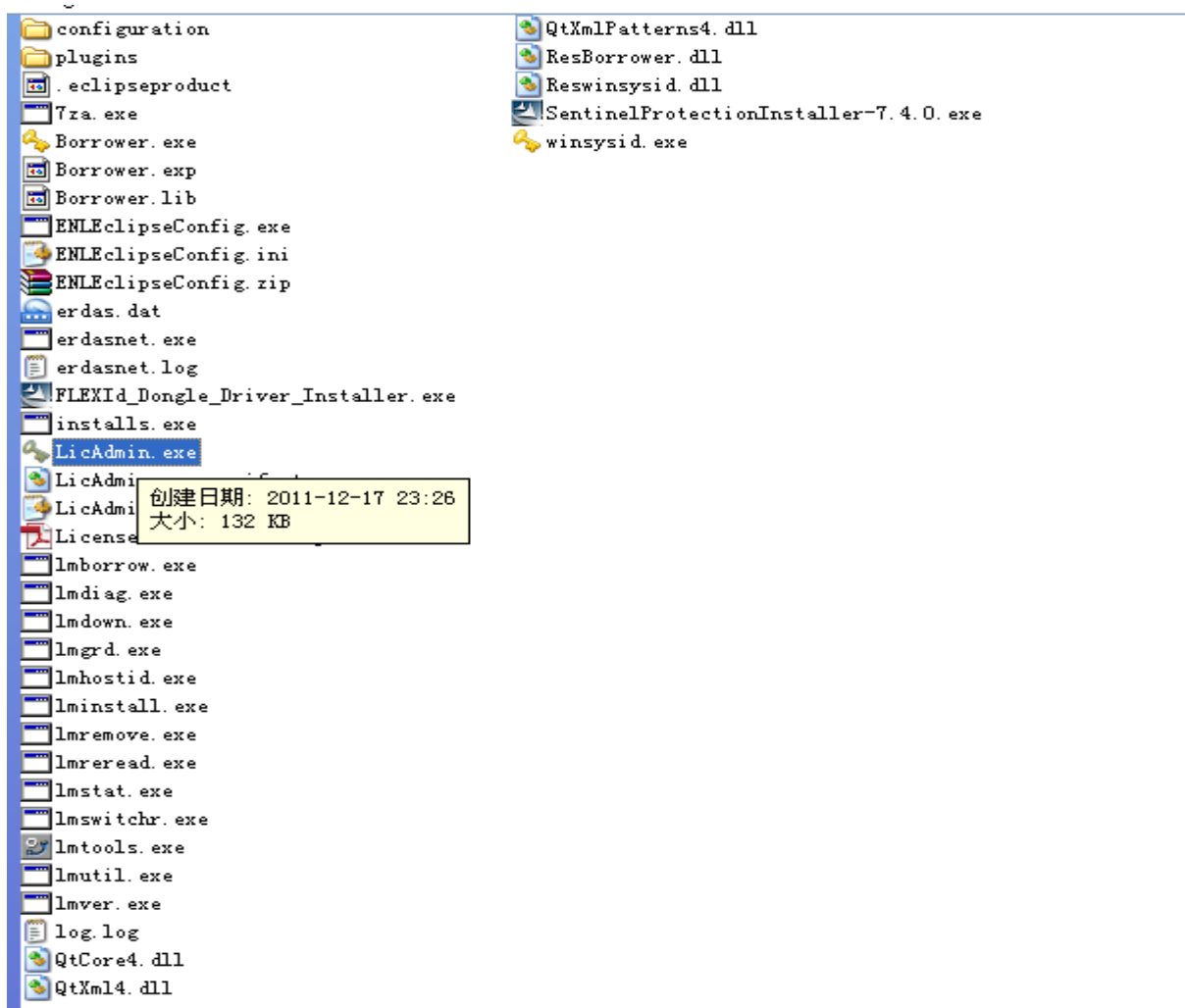
D.再如步骤 8 同样方法配置即可

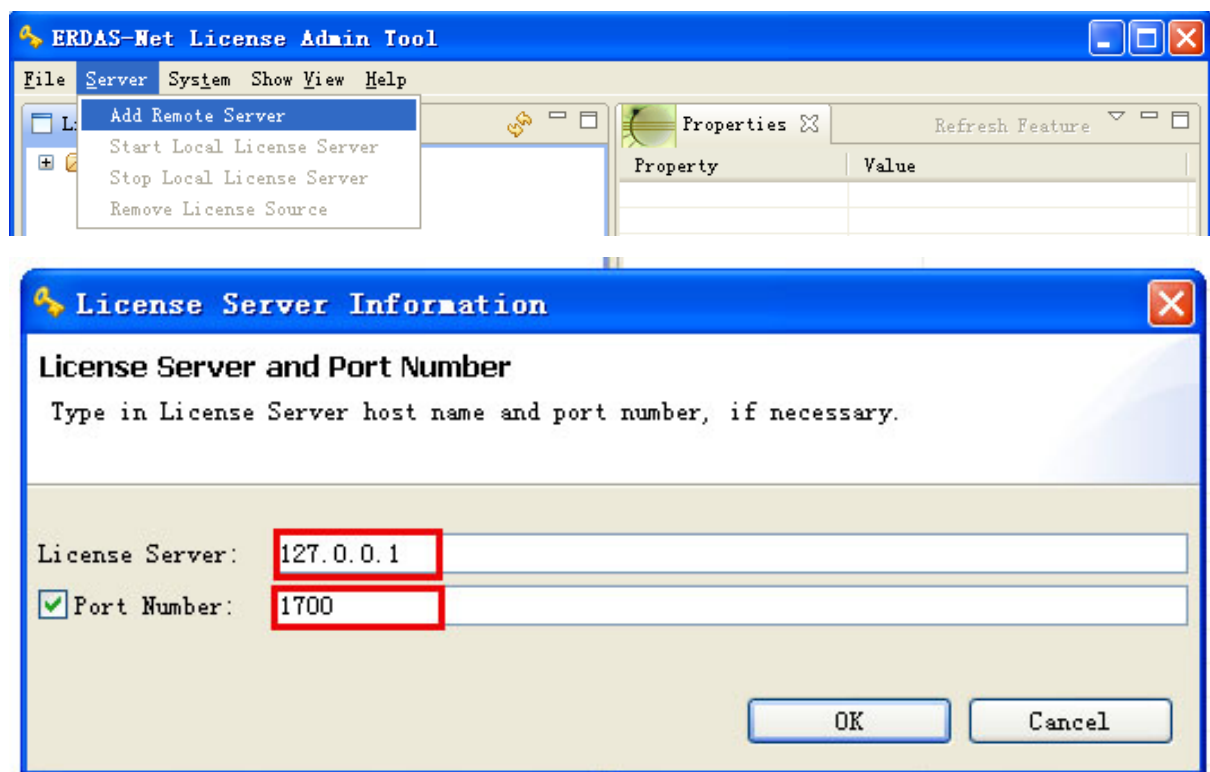






9. 在 C:\Program Files\ERDAS\Shared\licensing\bin\Win32Release 下打开 LicAdmin.exe, 打开 Server 菜单, 点击 Add remote server, 输入你的主机名或 IP 地址, 通道数设为 1700。





10.现在可以打开 ERDAS，体验新感觉了！